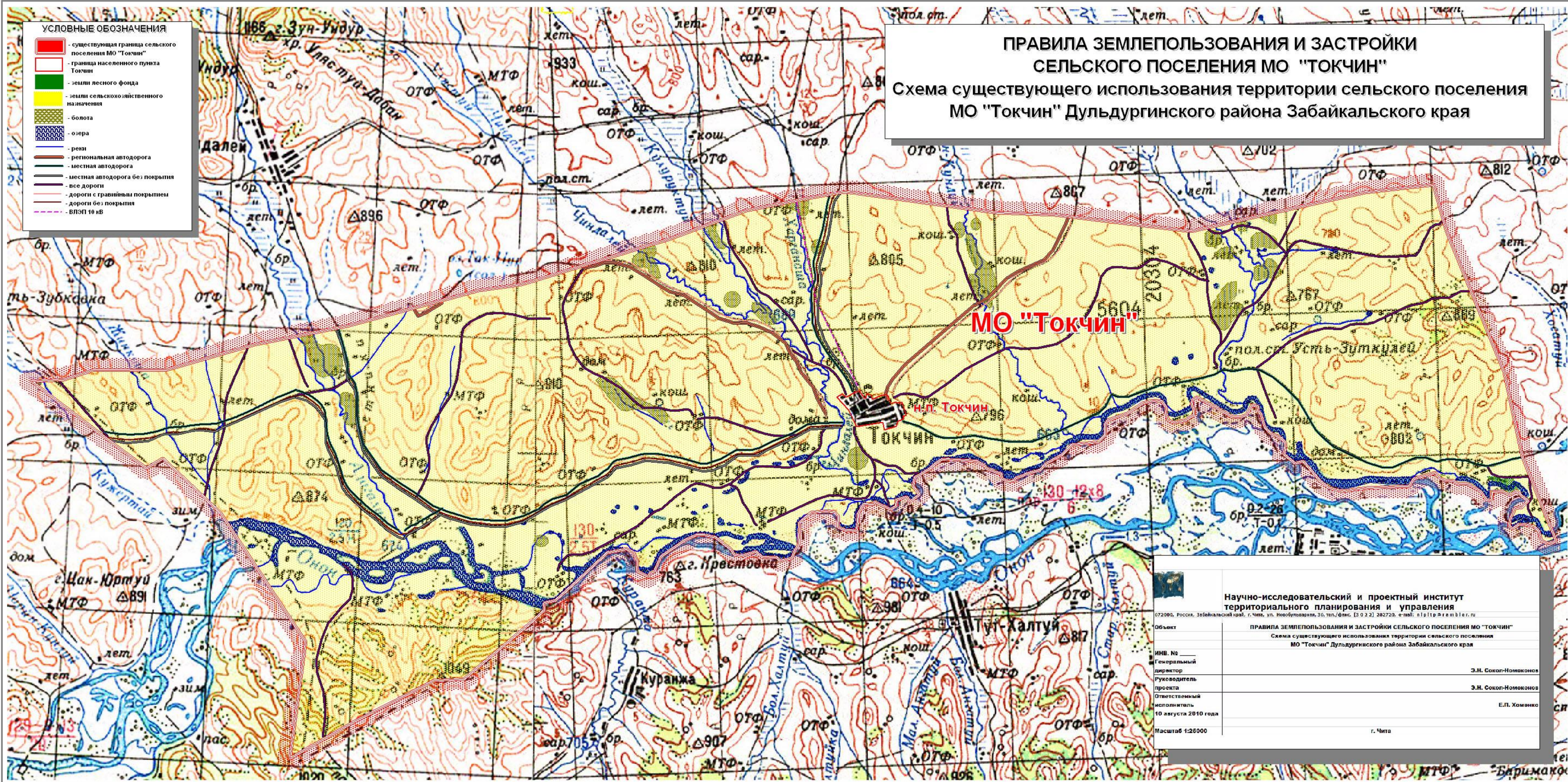


УСЛОВНЫЕ ОБОЗНАЧЕНИЯ

- существующая граница сельского поселения МО "Токчин"
- граница населенного пункта Токчин
- земли лесного фонда
- земли сельскохозяйственного назначения
- болота
- озера
- реки
- региональная автодорога
- местная автодорога
- местная автодорога без покрытия
- все дороги
- дороги с гравийным покрытием
- дороги без покрытия
- ВЛЭП 10 кВ

**ПРАВИЛА ЗЕМЛЕПОЛЬЗОВАНИЯ И ЗАСТРОЙКИ
СЕЛЬСКОГО ПОСЕЛЕНИЯ МО "ТОКЧИН"**
Схема существующего использования территории сельского поселения
МО "Токчин" Дульдургинского района Забайкальского края

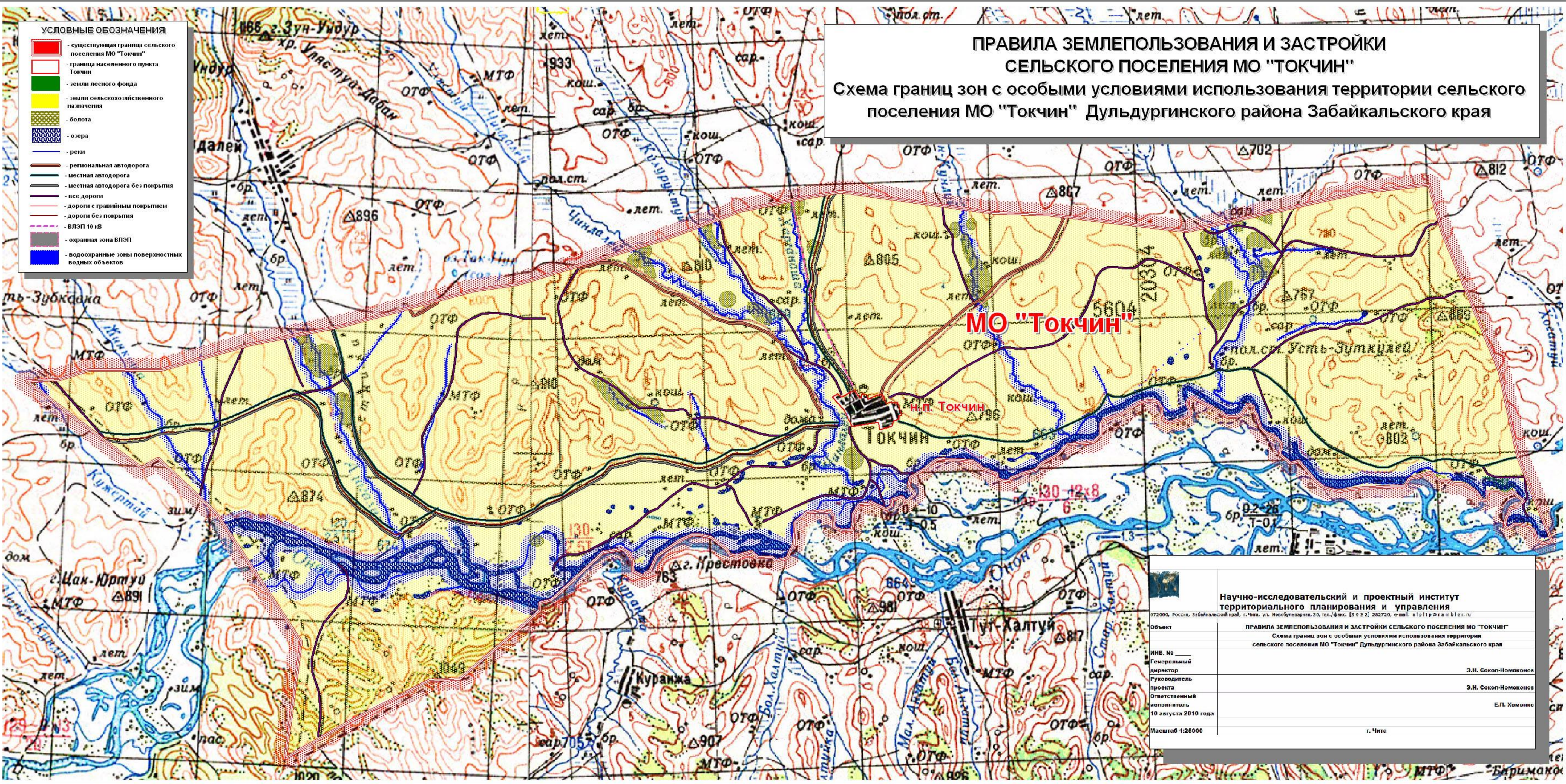


<p>Научно-исследовательский и проектный институт территориального планирования и управления</p> <p>072000, Россия, Забайкальский край, г. Чита, ул. Невобутоварная, 30, тел./факс. [3 0 2 2] 282720, e-mail: nipt@rambler.ru</p>	
Объект	ПРАВИЛА ЗЕМЛЕПОЛЬЗОВАНИЯ И ЗАСТРОЙКИ СЕЛЬСКОГО ПОСЕЛЕНИЯ МО "ТОКЧИН" Схема существующего использования территории сельского поселения МО "Токчин" Дульдургинского района Забайкальского края
ИНВ. № _____	
Генеральный директор	Э.Н. Сокол-Номоконов
Руководитель проекта	Э.Н. Сокол-Номоконов
Ответственный исполнитель	Е.П. Хомяков
10 августа 2010 года	
Масштаб 1:25000	г. Чита

УСЛОВНЫЕ ОБОЗНАЧЕНИЯ

- существующая граница сельского поселения МО "Токчин"
- граница населенного пункта Токчин
- земли лесного фонда
- земли сельскохозяйственного назначения
- болота
- озера
- реки
- региональная автодорога
- местная автодорога
- местная автодорога без покрытия
- все дороги
- дороги с гравийным покрытием
- дороги без покрытия
- ВЛЭП 10 кВ
- охранный зона ВЛЭП
- водоохранные зоны поверхностных водных объектов

**ПРАВИЛА ЗЕМЛЕПОЛЬЗОВАНИЯ И ЗАСТРОЙКИ
СЕЛЬСКОГО ПОСЕЛЕНИЯ МО "ТОКЧИН"**
 Схема границ зон с особыми условиями использования территории сельского поселения МО "Токчин" Дульдургинского района Забайкальского края

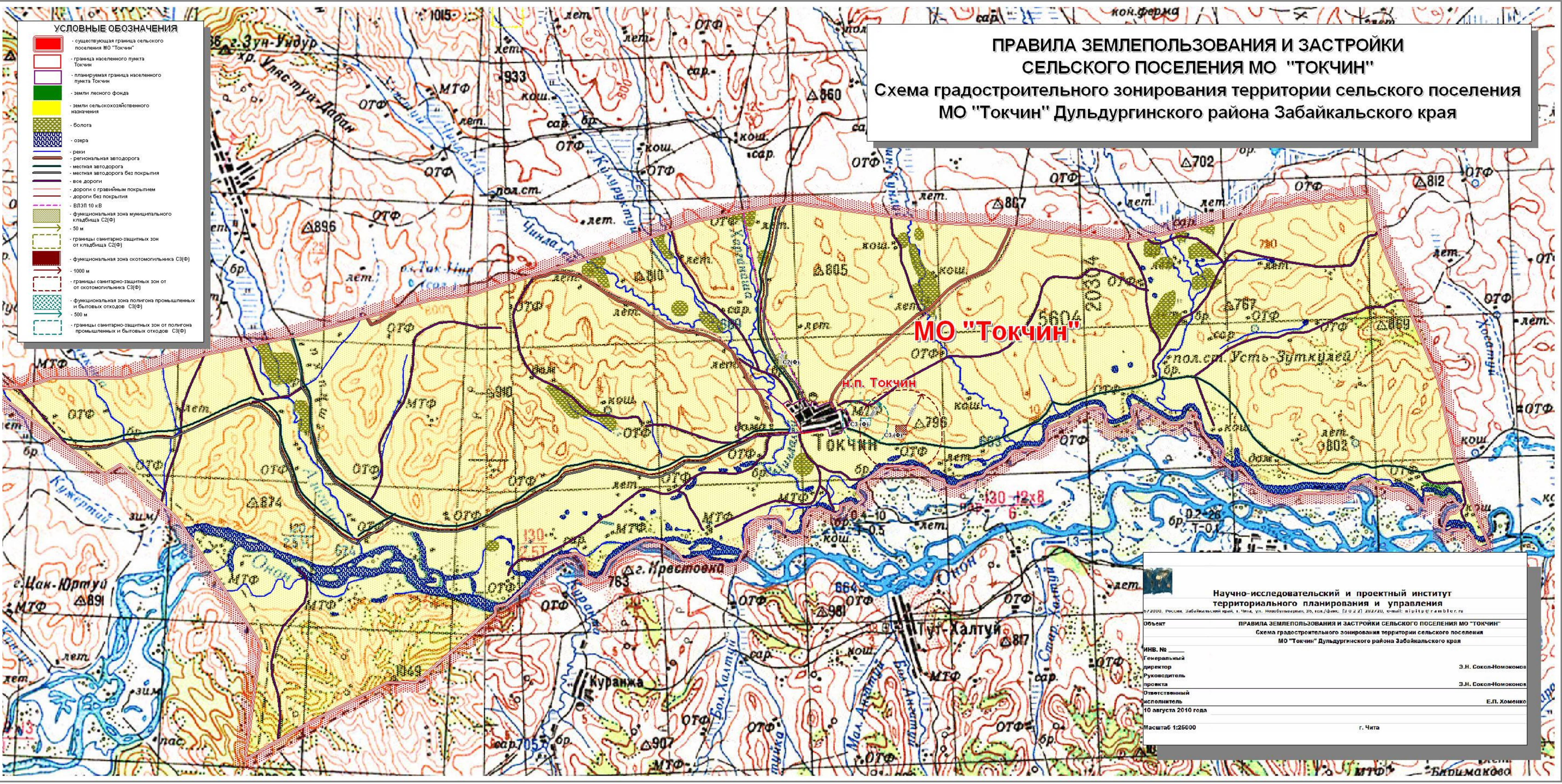


<p>Научно-исследовательский и проектный институт территориального планирования и управления</p> <p><small>072000, Россия, Забайкальский край, г. Чита, ул. Новобульварная, 30, тел./факс. (3022) 282720, e-mail: nio@trambler.ru</small></p>	
Объект	<p>ПРАВИЛА ЗЕМЛЕПОЛЬЗОВАНИЯ И ЗАСТРОЙКИ СЕЛЬСКОГО ПОСЕЛЕНИЯ МО "ТОКЧИН" Схема границ зон с особыми условиями использования территории сельского поселения МО "Токчин" Дульдургинского района Забайкальского края</p>
ИНВ. № _____	
Генеральный директор	Э.Н. Сокол-Номоконов
Руководитель проекта	Э.Н. Сокол-Номоконов
Ответственный исполнитель	Е.П. Хоманко
10 августа 2010 года	
Масштаб 1:25000	г. Чита

УСЛОВНЫЕ ОБОЗНАЧЕНИЯ

- существующая граница сельского поселения МО "Токчин"
- граница населенного пункта Токчин
- планируемая граница населенного пункта Токчин
- земли лесного фонда
- земли сельскохозяйственного назначения
- болота
- озера
- реки
- региональная автодорога
- местная автодорога
- местная автодорога без покрытия
- все дороги
- дороги с гравийным покрытием
- дороги без покрытия
- ВЛЭП 10 кВ
- функциональная зона муниципального кладбища СЗ(Ф)
- границы санитарно-защитных зон от кладбища СЗ(Ф)
- функциональная зона окомотогильника СЗ(Ф)
- 1000 м
- границы санитарно-защитных зон от окомотогильника СЗ(Ф)
- функциональная зона полигона промышленных и бытовых отходов СЗ(Ф)
- 500 м
- границы санитарно-защитных зон от полигона промышленных и бытовых отходов СЗ(Ф)

**ПРАВИЛА ЗЕМЛЕПОЛЬЗОВАНИЯ И ЗАСТРОЙКИ
СЕЛЬСКОГО ПОСЕЛЕНИЯ МО "ТОКЧИН"**
Схема градостроительного зонирования территории сельского поселения
МО "Токчин" Дульдургинского района Забайкальского края



<p>Научно-исследовательский и проектный институт территориального планирования и управления 67000, Россия, Забайкальский край, г. Чита, ул. Новосибирская, 26, тел./факс: (3022) 282720, e-mail: niipit@rambler.ru</p>	
Объект	<p>ПРАВИЛА ЗЕМЛЕПОЛЬЗОВАНИЯ И ЗАСТРОЙКИ СЕЛЬСКОГО ПОСЕЛЕНИЯ МО "ТОКЧИН" Схема градостроительного зонирования территории сельского поселения МО "Токчин" Дульдургинского района Забайкальского края</p>
ИНВ. №	
Генеральный директор	Э.Н. Сокол-Номоконов
Руководитель проекта	Э.Н. Сокол-Номоконов
Ответственный исполнитель	Е.П. Хоменко
10 августа 2010 года	
Масштаб 1:25000	г. Чита